



## Fairline Squadron 52 - Happy Days

€239.000 Inklusief BTW

**Afmeting:**

m x m x m

**Materiaal:**

Polyester

**Categorie:**

Motorjacht

**Bouwjaar:**

1999

**Hoofdmotor:**

Volvo Penta

**Ligplaats:**

In verkoophaven

Sleeuwijk Yachting

Hoekende 24

4254 LN Sleeuwijk

☎ [+31\(0\)183-304511](tel:+31(0)183-304511)

✉ [info@sleeuwijkychting.nl](mailto:info@sleeuwijkychting.nl)



## Basisgegevens

### Categorie

Referentie	9291
Categorie	Motorjacht
Merk	Fairline
Model	Squadron 52
Scheepsnaam	Lorem Ipsum

### Ligplaats

Type	In verkoophaven
Land	Nederland
Breedtegraad	51.81859529
Lengtegraad	4.96302240

### Algemeen

Status	Beschikbaar
Nieuw of gebruikt	Gebruikt
Boortype	Motorboot
Bouwjaar	1999
Romp materiaal	Polyester
Accountmanager	Sleeuwijk Yachting
Motorisatie kort	2x Volvo Penta à 610 pk

### Afmeting

Lengte	1635
Breedte	465
Diepgang	117
Stahoogte binnen	190 cm
Doorvaarthoogte normaal	550 cm

## Slaapplaatsen

Vast 4

---

## Algemeen

### Nieuw geleverd

Ontwerper Fairline 52 SQUADR

---

Werf Fairline

---

Munteenheid prijs EUR

---

### Romp, dek en opbouw

Rompvorm knikspant

---

Rompkleur wit

---

Dek en opbouw kleur wit

---

Dek en opbouw materiaal polyester

---

Flybridge ✓

---

Achterkajuit (AK) ✓

---

### Afmetingen en gewichten

Waterverplaatsing 21 ton

---

### Besturing en driftbeperking

Besturing stuurwiel

---

Plek besturing dubbel

---

Roer dubbel

---

## Accommodatie

### Ruimtes

Salon ✓

---

Eethoek ✓

---

Machinekamer ✓

---

Hutten 3

---

Opmerkingen Slaapplaatsen Voor Hut 1,90x1,60 Achter Hut 1,90x1,60

---

## Salon



## Aankleding

Type interieur Modern, licht

Matrassen



Kussens



## Water

Watertank & materiaal



Inhoud

580 liter

Inhoud

100 liter

Vuilwatertank & materiaal



Watersysteem

druksysteem

Warm water



## Sanitair

Aantal douches

2

Toiletten

2

Elektrisch



## Entertainment

TV



Opmerkingen TV

Samsung

Radio/CD-speler



Opmerkingen Radio/CD-speler

AKAI

## Keuken

Kooktoestel & brandstof



Aantal

4

Kookbrandstof

inductie

Magnetron



Koelkast & voeding



Opmerkingen Koelkast & voeding

3 x (2 x binnen + 1 x flybridge)

Inhoud Koelkast

162 liter

Voeding

elektrisch

## Klimaatregeling

Verwarming	1
CV	✓
Opmerkingen Verwarming	Kabola KB40 EcoLine + airconditioning
Airconditioning	✓

- Wasmachine beko
- Droger Klanstein

## Motor en elektra

### Motorisatie

Aantal identieke motoren	2
Start type	elektrisch

### Hoofdmotor

Type	binnenboord
Merk	Volvo Penta
Model	TAMD 122P-B
Bouwjaar	1998
Aantal cilinders	6
Vermogen	610 pk
Urenteller	✓
Draaiuren	2500
Brandstof	diesel
Merk keerkoppeling	ZF-Marine
Keerkoppeling	✓

### Aandrijving

Overbrenging	schroefas
Voortstuwing	schroef
Koeling	indirect

### Tank

Brandstoftank aantal	✓
----------------------	---

Totale inhoud brandstoftank(s)	2200 liter
--------------------------------	------------

### Prestaties

Max snelheid	30 liter
--------------	----------

Kruissnelheid	18 liter
---------------	----------

### Meetinstrumenten motor

Brandstoftankmeter	✓
--------------------	---

Merk brandstoftankmeter	Volvo Pentha
-------------------------	--------------

Toerenteller	✓
--------------	---

Merk toerenteller	Volvo Pentha
-------------------	--------------

Oliedrukmeter	✓
---------------	---

Merk oliedrukmeter	Volvo Pentha
--------------------	--------------

Temperatuurmeter	✓
------------------	---

Merk temperatuurmeter	Volvo Pentha
-----------------------	--------------

### Boeg- en hekschroef

Boegschroef	elektrisch
-------------	------------

Losse afstandsbediening	✓
-------------------------	---

### Elektriciteit

Accu	✓
------	---

Opmerkingen Accu	2x start Accu 2x Hijshoud Accu
------------------	--------------------------------

Aantal	4
--------	---

Acculader	✓
-----------	---

Opmerkingen Acculader	Mastervolt 24/40-3
-----------------------	--------------------

Capaciteit	40
------------	----

Dynamo	✓
--------	---

Generator	✓
-----------	---

Capaciteit	13
------------	----

Merk generator	HFL
----------------	-----

Omvormer	✓
----------	---

Opmerkingen Omvormer	HFL
----------------------	-----

Capaciteit	13
------------	----

Voltmeter	
-----------	--

Walstroom	✓
Walstroomkabel	✓
24V	✓
220V	✓

## Navigatie en elektronica

### Basishulpmiddelen

Kompas	✓
Merk kompas	Plastimo vloeistofkompas
Log/snelheid	✓
Merk log/snelheid	Raytheon ST60
Dieptemeter	✓
Merk dieptemeter	Raytheon ST60

### Moderne elektronica

Autopilot	✓
Merk autopilot	Autohelm ST6000+
GPS	✓
Merk GPS	Raytheon RC520
Kaartplotter	✓
Merk kaartplotter	Raytheon RC520
Radar	✓
Merk radar	Furuno

### Communicatie

Marifoon	✓
Opmerkingen Marifoon	+ Eagle TPA 12S
Merk marifoon	Shipmate RS8400
Weatherfax/Navtex	✓
Merk Weatherfax/Navtex	ICS NAV6

## Uitrusting buitenom

### Anker

## Ankers & materiaal

	✓
Aantal	1
Type	Bruce (25 kg)
Materiaal ankers	gegalvaniseerd
Anker bevestiging	ketting
Ankerlier	elektrisch

## Dekuitrusting

Bimini	✓
Kuipent	✓
Zeerailing	✓
Zwemplatform	✓
Opmerkingen Zwemplatform	Geïntegreerde Flexiteak + RVS badtrap met Teakhouten treden

## Bijboot

Davits	✓
--------	---

## Overig

Teakdek	✓
Stootwillen, lijnen	✓
Kuiptafel	✓

## Veiligheid

### Veiligheid

Elektrisch	✓
Bilgepomp	✓
Brandblusser	✓

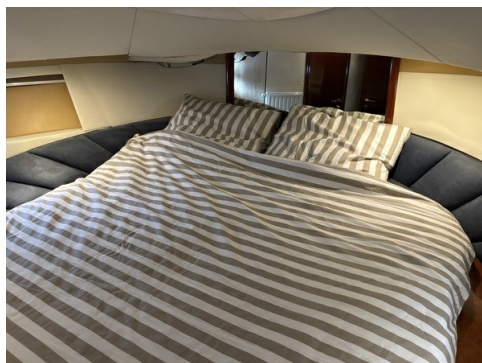
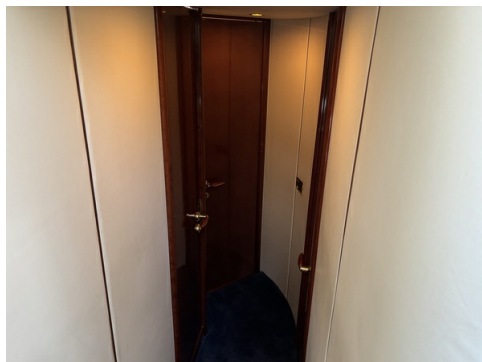
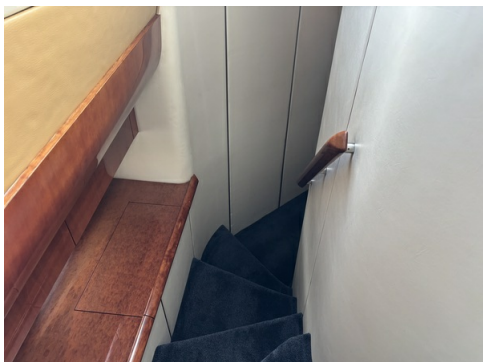


















## Sleeuwijk Yachting

Hoekeinde 24  
4254 LN Sleeuwijk

[+31\(0\)183-304511](tel:+310183304511)

[info@sleeuwijkychting.nl](mailto:info@sleeuwijkychting.nl)

---